

ニュースリリース

配信日：2019-06-03
(株)康栄コーポレーション

ロボットプログラミング教材「ROBOTAMI」(ろぼたみ)の最新シリーズ「ACE LAB」(えーすらぼ)シリーズのご紹介。

【概要】

開発・製造元 ろぼとろん
robotron 社 (韓国)
日本国内販売 株式会社 康栄コーポレーション
名称・関係性 robotron 社が開発した ROBOTAMI (ろぼたみ) ブランドの ACE LAB (えーすらぼ) シリーズ

【ACE LAB シリーズの説明】

STEM 教育に ART (アート) を加え「STEAM 教育」へとブラッシュアップした ACE LAB シリーズ。
ROBOTAMI「ACE LAB」(エースラボ) シリーズは、全 4 段階の構成で、パーツの種類を前シリーズから 2 倍の約 100 種になり、より高度な機械構造と意匠性を実現しました。
パーツやカラーリングを追加した事で、生徒たちはロボット組立てにおいて科学技術などの STEM 教育だけではなく、ロボットを美しく見せる「美的感覚」をも育むことになります。

【教材概要】

プログラミング工程

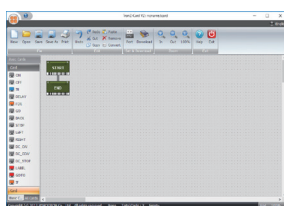
全 4 段階中、3 段階と 4 段階にプログラミングがあります。1, 2 段階は用意されたプログラムを実行する事で、機械の構造などを学習します。

プログラミングソフト

ROBOTAMI のオリジナルプログラミングソフトウェア「TronZ-Card V2」(とろんずカードぶいつー)を使用します。

プログラミングデバイス

Windows PC もしくは、液晶画面のあるオリジナルデバイス「TAMI-TOOL」(たみつーる)を使用します。



TronZ-Card V2 のプログラミング中画面



【販売方法】

塾・習い事教室で使用する教材として販売中です。ROBOTAMI を使ってロボットプログラミング教室を開講し、塾・習い事教室から通塾する生徒へ販売する形式です。

【情報】

製品に対する詳細情報は ROBOTAMI 製品サイト→ <https://robotami.jp/>
トラブルや使い方は ROBOTAMI ユーザーサイト→ <https://robotami.club/>

【著作権など】 Web 上において ROBOTAMI 製品の紹介に限り上記サイトにて使用している製品画像を使用できます。
※人物の画像は利用不可。※二次配布不可。出版・印刷には高解像度画像をご用意しておりますので、ROBOTAMI 製品サイトの問い合わせフォームよりご連絡ください。尚、こちらの「ニュースリリース」は、このままの状態での使用(貼付けなど)はおやめください。